

【重要】CSVファイルの提出について

①入力時の注意

	A	B	C
1	P	黒江	1
2	C	藤本	2
3	I	古賀	3
4	I	米田	4
5	I	山崎	5
6	I	大小瀬	6
7	O	山口一	7
8	O	山口貴	8
9	O	吉村	9
10	P		10
11	P		11
12	C		12
13	I		13
14	I		14
15	I	野口	15
16	I	金柿	16
17	O	森下	17
18	O	江口	18
19	O	倉岡	19
20	P	北島	20
21			

1行目からデータを入力
("氏名"などタイトルを入れない)

A列...守備位置

(投手→P 捕手→C 内野手→I 外野手→O)

※スコアボード表示等には関係ないので正確でなくても良い

B列...選手名(苗字のみ、同姓がいる場合は名前一文字)

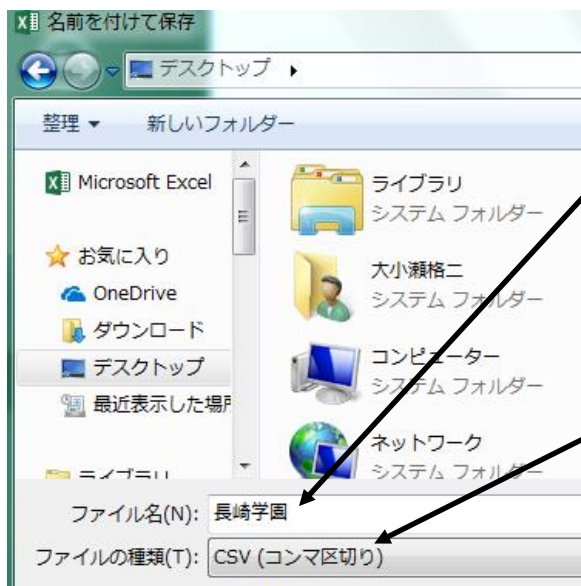
※崎・崎濱・濱高・高などの違いにご注意ください

※学校独自で作成した外字は使用しないでください

C列...背番号(半角入力、番号順に)

スペース
入れない

②保存時の注意



ファイル名...学校名

・6文字以内

・実業系の学校は「業」を入れない
例) 長崎工業 → 長崎工

・「学園」「学院」は入れる
例) 鎮西 → 鎮西学院

ファイルの種類...CSVを選択

③送付先 nagasaki-kouyaren@news.ed.jp

・早めの送付にご協力ください。

・入力方法等に誤りがあった場合は連絡いたしますので、申し訳ありませんが訂正および再送付をお願いします。